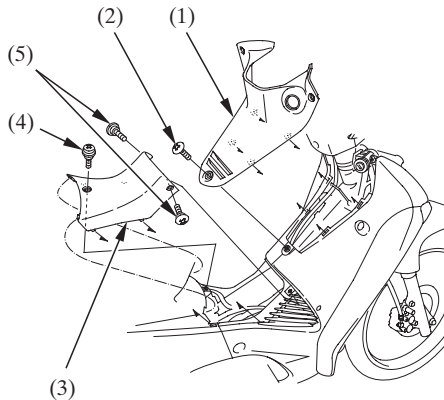


ΠΟΔΙΑ

Το δεξί προστατευτικό κάλυμμα πρέπει να αφαιρεθεί για συντήρηση του φίλτρου αέρα, του μπουζι και του διάκενου βαλβίδων.

Αφαίρεση:

1. Αφαιρέστε το μπροστινό πάνω κάλυμμα (σελίδα 43).
2. Αφαιρέστε το επάνω καπάκι (1) αφαιρώντας τις βίδες A (2).
3. Αφαιρέστε το κεντρικό καπάκι (3) αφαιρώντας τη βίδα B (4) και τις βίδες C (5).



(1) Επάνω καπάκι

(2) Βίδα A

(3) Κεντρικό καπάκι

(4) Βίδα B

(5) Βίδες C