

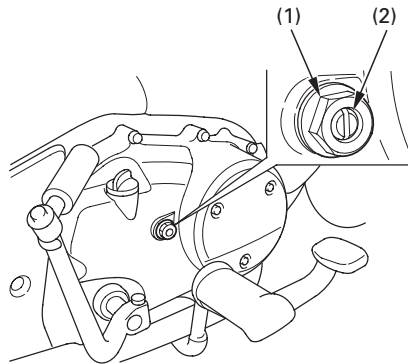
## FRIZIONE

### Regolazione:

1. Allentare il controdado del registro (1).
2. Girare il registro della frizione (2) di un giro in senso orario; non girarlo troppo.
3. Girare lentamente il registro in senso antiorario finché non si avverte una certa resistenza.
4. A partire da questa posizione, girare il registro in senso orario di 1/8 di giro e serrare il controdado.
5. Dopo la registrazione, eseguire una prova su strada con la motocicletta per controllare che la frizione funzioni regolarmente.

Il motore deve partire facilmente quando si schiaccia il pedale d'avviamento e senza slittamenti della frizione. Cambiando marcia, l'azione della frizione deve essere dolce e leggera, soprattutto quando si passa in folle.

Se non è possibile ottenere la regolazione corretta o se la frizione non funziona normalmente, rivolgersi ad un concessionario Honda.



- (1) Controdado del registro  
(2) Regolatore della frizione