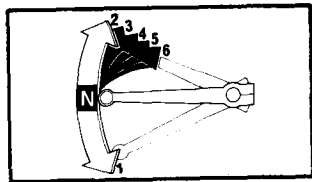


RIDING THE MOTORCYCLE

1. Warm up the engine.
2. With the engine idling, squeeze the clutch lever and shift into low (1st) by depressing the gear shift pedal.
3. Slowly release the clutch lever while gradually picking up speed. Coordination of these two operations will assure a smooth start.
4. When the motorcycle attains smooth forward motion, slow down the engine, squeeze the clutch again and shift into 2nd by raising the shift-pedal. Do the same for the other gears.
5. Coordinate the throttle and brakes for smooth deceleration.
6. Both front and rear brakes should be used at the same time and should not be applied strongly enough to lock the wheel, or braking effectiveness may be greatly reduced and control of the motorcycle be difficult.



CONDUCCION

1. Caliente el motor.
2. Con el motor puesto en marcha en vacío, apriete la palanca de embrague y pásela a la posición de primera velocidad oprimiendo el pedal de cambio.
3. Suelte gradualmente la palanca de embrague, mientras que se aumente la velocidad poco a poco. El buen equilibrio de estas dos acciones asegura una puesta en marcha suave.
4. Cuando la motocicleta alcanza cierta velocidad de marcha adelante suave, reduzca la velocidad del motor, apriete la palanca de embrague de nuevo y pásela a la segunda levantando el pedal de cambio. Repita estas operaciones para otras velocidades.
5. Los movimientos del puño de acelerador deberán estar coordinados con la acción de los frenos para asegurar una deceleración suave.
6. Los frenos delantero y trasero deberán aplicarse al mismo tiempo, y no se deben aplicarse tan fuerte que se bloquee completamente las ruedas, sino el rendimiento de frenaje será notablemente reducido, ocasionando la pérdida de control de la motocicleta.