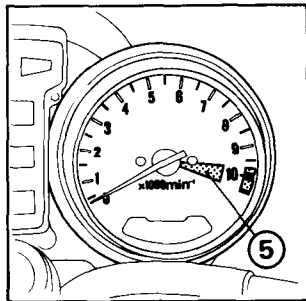


## Tachometer Red Zone

During acceleration, engine RPM indicator needle may be allowed to enter the red zone briefly. However, the motorcycle must not be operated in the red zone (5) for any length of time and must NEVER be operated beyond it.

## Tripmeter

Use the tripmeter to calculate mileage on trips. Reset to zero with the knob (6).



## Zona roja del tacómetro

Durante la aceleración, se permite que la aguja del tacómetro entre brevemente en la zona roja. Pero no deberá correr la motocicleta la aguja del tacómetro estando en la zona roja (5) durante ningún período y nunca deberá sobrepasar la zona roja.

## Cuenta-kilómetro

Utilice el cuenta-kilómetro para calcular el kilmetraje del recorrido, exacto período de tiempo, etc. Reposicione a cero con el botón (6).

