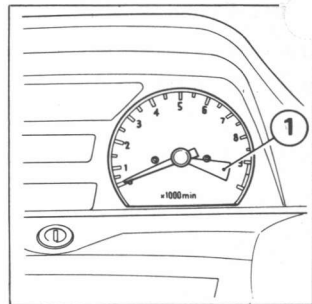


## Tachometer Red Zone

Engine RPM indicator needle must not be allowed to enter the red zone (1).

## Tripmeter

Use the tripmeter to calculate mileage on trips. Reset to zero with the knob (2).



## Zona roja del tacómetro

La aguja del indicador de rpm del motor no deberá dejarse entrar en esta zona (1).

## Cuenta-kilómetro

Utilice el cuenta-kilómetro para calcular el kilometraje del recorrido, exacto período de tiempo, etc. Reposicione a cero con el botón (2).

