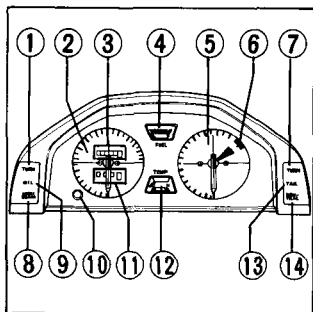


Instruments and Indicators

The indicators and warning lights are grouped around the instruments.

- | | |
|---------------------------------|-----------------------------------|
| (1) Left turn signal indicator | (8) High beam indicator |
| (2) Speedometer | (9) Oil pressure warning light |
| (3) Odometer | (10) Tripmeter reset button |
| (4) Fuel gauge | (11) Tripmeter |
| (5) Tachometer | (12) Coolant temperature gauge |
| (6) Tachometer red zone | (13) Tail/stoplight warning light |
| (7) Right turn signal indicator | (14) Neutral indicator |



Instruments and Indicateurs

Les indicateurs et témoins lumineux sont groupés autour des instruments.

- | | |
|------------------------------------|---|
| (1) Témoin de clignotant gauche | (9) Témoin de pression d'huile |
| (2) Compteur de vitesse | (10) Bouton de remise à zéro de compteur journalier |
| (3) Compteur totalisateur | (11) Totalisateur journalier |
| (4) Indicateur de niveau d'essence | (12) Thermomètre de liquide de refroidissement |
| (5) Compte-tours | (13) Témoin de feu arrière/stop |
| (6) Zone rouge de compte-tours | (14) Témoin de point-mort |
| (7) Témoin de clignotant droit | |
| (8) Témoin de feu de route | |