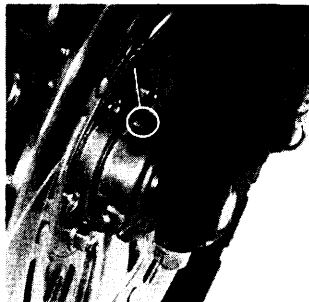


Installation Notes:

To install the front wheel assembly, position the wheel between the fork legs. Lower the forks so the hollows in the fork legs rest on top of the axle.

CAUTION: When installing the wheel, fit the left brake disc carefully between the brake pads to avoid damaging the pads.

Position the lug on the speedometer gearbox against the lug (5) on the left fork leg. Install the axle holders (4) with the F mark (6) forward. Tighten the forward axle holder nuts lightly.



Notes pour la repose:

Pour reposer l'ensemble de roue avant, placer la roue entre les pattes de fourche. Abaisser les pattes de fourche de sorte que leurs creux reposent sur le dessus de l'axe de roue.

PRECAUTION: Lors de la repose de la roue, placer le disque de frein gauche avec précautions entre les plaquettes de frein afin d'éviter d'endommager celles-ci.

Placer l'ergot de la prise du compteur de vitesse contre l'ergot (5) de la patte de fourche gauche. Reposer les paliers d'axe de roue (4) avec le repère F (6) tourné vers l'avant. Serrer légèrement les écrous de palier.

